



Progress Meeting 4

April, 2th, 2021

Agenda

- Status Hirings (AML)
- Status CDC (WP1; DAI, PDe)
- Status ERIS (WP2; Est, AML)
- AOB
- Actions

Next meetings: May, 7; June 5; July, 2

Hirings

- Hirings in March:
 - Post doc R&D PACO/ML : Olivier Flasseur
 - Engineer CDC : Stephane Bergeon
 - Interns:
 - Antoine Chomez, Yuchen Bai (Disks), Pierre Komba
 - Presentations next meeting
- PhD :
 - PhD1,2,3: several new candidates in March for PhD2
 - PhD1 : UMR8109-SYLDES-024 ("Recherche de planètes extrasolaires en imagerie directe (H/F)" 31 candidates (14 + 17)
 - PHD2 : UMR8109-SYLDES-027 "Couplage de la spectroscopie et de l'imagerie à haut contraste pour la détection et la caractérisation des exoplanètes (H/F)" 41 candidates (21 + 20)
 - PHD3 : UMR8109-SYLDES-025 "Recherche de disques circumstellaires en imagerie directe (H/F)" 29 (16+13) candidates
 - **21 candidates shortlisted for PhD1,2, and 3.**
 - Jury 1 : AML, ABo, GCh, PDe, MLa, MBo, BCh, JMi, JMa + Florent Chatelain (GIPSA Lab).
 - Interviews in April
 - PHD4 : UMR8109-SYLDES-026 "Évolution thermique et structure interne des exoplanètes : Des planètes géantes aux mini-Neptunes (H/F)" 21 candidates
 - XX shortlisted
 - Jury 2 : AML, BCh, SMa, ABo, MLa et GCh



ERIS+

ASPECTS
TECHNIQUES

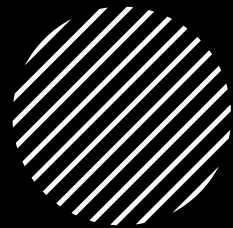


2 avril 2021





Activités principales



Echanges avec Ric Davis :

-Réponses d'Helmut aux questions posées

-Réception de doc électronique complémentaire

-Réception des plans demandés



Attente des nouvelles propositions de masques.



Design cryomécanique préliminaire figé.



Recrutement de l'ingénieur qui travaillera sur les tests et l'intégration en attente du feu vert et des crédits.

● Doc MPE 1

Plans reçu avec tous les détails
nécessaire

Informations sur le fonctionnement

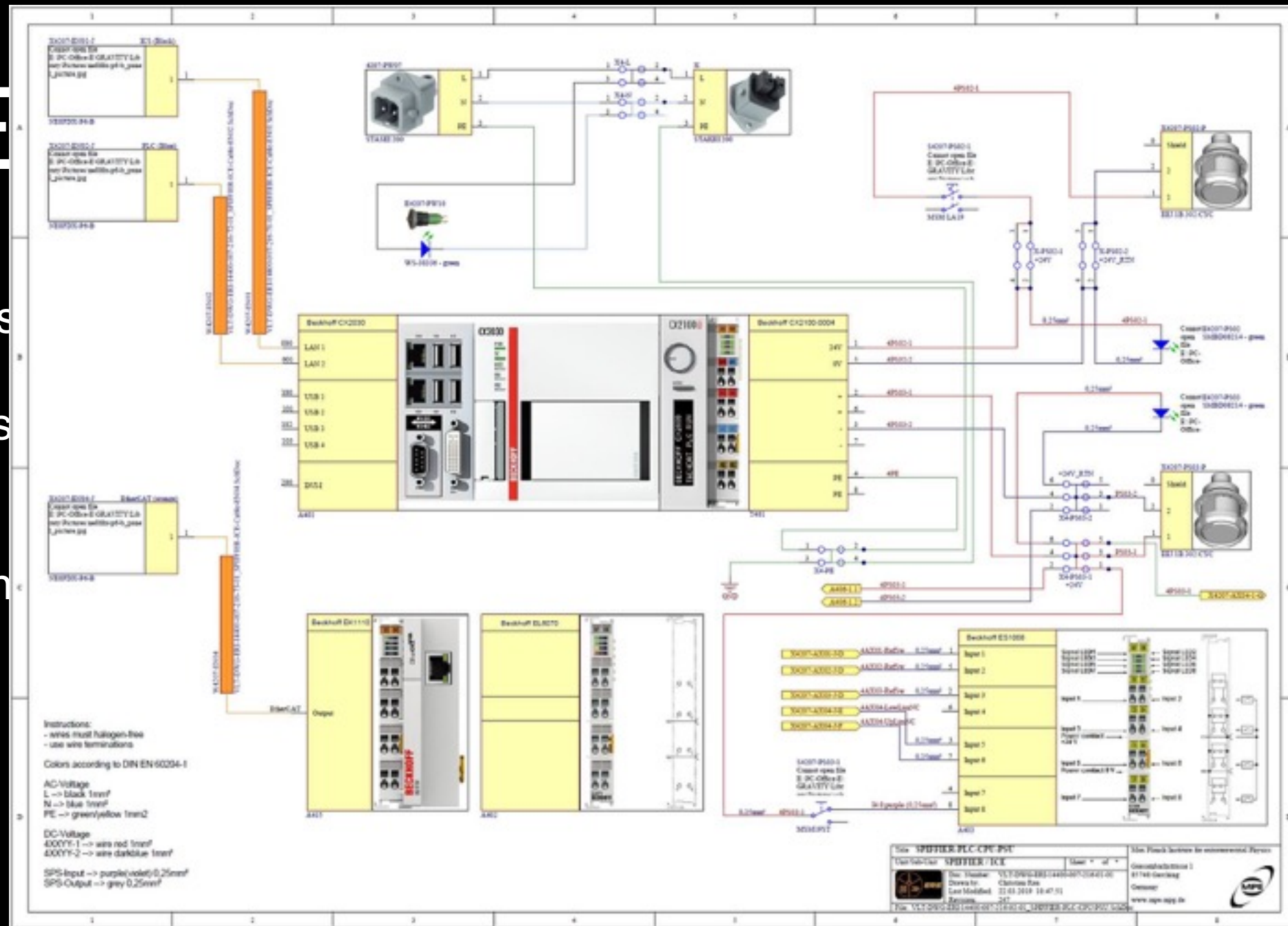
Détails des matériaux avec
recommandations

=> A priori on a pratiquement toutes
les informations nécessaires pour
finaliser notre design mécanique.



● Doc MPE

Côté électronique nous avons reçu les informations complémentaires demandées sur les modules Beckhoff qui sont disponibles et les réarrangements possibles afin que l'assurance d'avoir des connecteurs étanches libres.



● CDD intégration

Le profile est prêt, il manque le feu vert dépendant de la décision ESO concernant le projet et les crédits disponibles sur la ligne budgétaire dédiée.



ERIS+ document ESO

https://docs.google.com/document/d/1ubPy4nxLSu4AYduf_GhZ1iHdZOyYNJer/edit#

(for internal use only)

- Main science cases:
 - Planets : detection and characterisation
 - An optimal (no blind zones) search for planets in the circumstellar environment of young, close bright ($K < 9.5$) stars
 - Disentangle planets from blobs
 - The first detailed characterisation of the chemical composition and physical properties of the atmospheres of any detected planets
 - Estimate the planet's orbital and rotational velocities.
 - Explore diagnostics of accretion on young giant planets
 - Also disks and jets in proto-planetary disks
- Performances estimates and comparison to SPHERE performances
- Targets
- Comparison to other current and forthcoming ground/space facilities
 - GRAVITY
 - JWST
 - SPHERE+
 - Test bench for MEDRES and ELT/HARMONI
- Objective: submit to ESO next week

- Open questions :
 - Final numbers of masks
 - Strategy: LP vs GTO ?

Status of actions April 2nd

| Actions (05/03/2021) | WP | Responsible | Deadline | Comments | Status |
|--|-----------|-------------------------------|----------|-------------|---------|
| ERIS+ proposal ESO | 0, 2 | AML,GCh,MBo | Jan, 30 | in progress | pending |
| Contacteur C Morda @ modélisation suite thèse de Linder | 4.3 | BCh/AML | March, 5 | | pending |
| Complete Website | 0 | AML,GCh | Jan, 15 | in progress | pending |
| Converge on SW 1.2 strategy : which add tool | 1.2 | AML, MLa, PDe, ABo, GCh | Mar, 31 | | pending |
| Check accès serveurs encadrants de thèse | 0+a ll | MBo,ABo, MLa | Feb, 5 | | pending |
| Schedule auditions PhD123 | 0 | AML | Feb, 20 | | pending |
| Mail aux shortlistés (PhD123) | 0 | AML | 12/03/21 | | |
| Shortlist PhD4 | 0 | AML,BCh | 15/03/21 | | done |
| Organise meeting CDC | 1 | DAI | 15/02/21 | | pending |
| Organise meeting CDC astro | 1 | PDe | 15/02/21 | | pending |
| Check WIKI @ OBSPM | 0 | ABo | asap | | pending |
| Prévenir IPAG nouveaux arrivants | 0 | NMe | asap | | done |
| Générer des PSF simulées pour ERIS | 2 | ABo | asap | | pending |
| Converger sur les masques ERIS+ | 2 | AML,ABo | 4/4/21 | | done |
| | | | | | |

Action list April, 2nd

| Actions (05/03/2021) | WP | Responsible | Initial Deadline | Deadline | Comments | Status |
|---|-----------|-------------------------|------------------|----------|--------------------|--------|
| ERIS+ proposal ESO | 0, 2 | AML,GCh,MBo | Jan, 30 | May, 7th | | |
| Contacteur C Morda @ modélisation suite thèse de Linder | 4.3 | BCh/AML | March, 5 | May, 7th | | |
| Converge on SW 1.2 strategy : which add tool | 1.2 | AML, MLa, PDe, ABo, GCh | March, 5 | May, 7th | | |
| Check accès serveurs encadrants de thèse | 0+a ll | MBo,ABo, | March, 31 | May, 7th | For IPAG and LESIA | |
| Schedule auditions PhD123 | 0 | AML | Feb, 20 | April, 4 | | |
| Mail aux shortlistés (PhD123) | 0 | AML | 12/03/21 | April, 4 | | |
| Générer des PSF simulées pour ERIS | 2 | ABo | asap | asap | | |
| Converger sur le nombre de masques ERIS+ | 2 | AML,ABo | May, 7 | May, 7 | | |
| Give calendar of reports to Damien | 2 | AML | May, 7 | May, 7 | | |